

# ESOFAGITIS EOSINOFÍLICA

La Esofagitis Eosinofílica es una enfermedad emergente. Se trata de una enfermedad mediada por el sistema inmune y desencadenada fundamentalmente, aunque no exclusivamente, por alimentos. Conduce a la inflamación local del esófago con predominio de eosinófilos, junto con síntomas de alteración del funcionamiento del esófago.

## ADAPTACIONES

Realizadas para facilitar el paso de los alimentos por el esófago

- Masticar mucho tiempo
- Cortar en trozos pequeños
- Acabar tarde de comer
- Beber mucha agua durante la comida
- Evitar alimentos por su consistencia
- Notar la comida al pasar por el esófago



## SÍNTOMAS



### BEBÉS

Regurgitación  
Rechazo de alimentos  
Falta de apetito

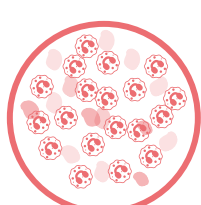
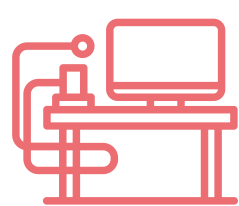
### NIÑOS

Vómitos  
Dolor abdominal  
Disfagia  
Dolor torácico  
Falta de apetito  
Fallo de medro  
Impactación

### ADULTOS

Disfagia  
Dolor retroesternal  
Impactación  
Ardor de estómago

## DIAGNÓSTICO



- En la actualidad no existen biomarcadores para diagnosticar la EoE.
- Es necesario realizar una endoscopia con toma de, al menos, dos biopsias por tramo de esófago (un total de 6 biopsias).
- El diagnóstico es positivo si se encuentran en el microscopio al menos 15 eosinófilos por campo de gran aumento.
- La eficacia de los tratamientos elegidos deben valorarse siempre mediante endoscopia con toma de biopsias.
- Las adaptaciones pueden dar lugar al retraso diagnóstico.

## OPCIONES DE TRATAMIENTO



### FARMACOLÓGICO

En la actualidad se dispone de varias alternativas farmacológicas.

#### Opciones:

- Inhibidores de la bomba de protones
- Corticoides deglutidos
- Fármacos biológicos para casos seleccionados

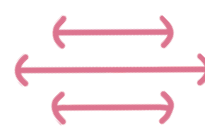


### DIETÉTICO

Es el único tratamiento dirigido a la causa de la enfermedad. Persigue averiguar el alimento/s detonante de la dieta y eliminarlo para mantener controlada la inflamación.

#### Opciones:

- Dieta de eliminación empírica
- Dieta elemental



### DILATACIÓN

Se reserva para pacientes en los que se ha establecido un estrechamiento esofágico.

Se realiza en medio hospitalario.

## EL PACIENTE NECESITA....



### DIAGNÓSTICO

Rápido y acertado que evite complicaciones.



### EQUIPO MÉDICO

Equipo **interdisciplinario familiarizado con la EoE** que puede llegar a contar con: médico de familia o pediatra, servicios especializados de gastroenterología, alergología, dietética y nutrición y farmacia.



### INVESTIGACIÓN

Existen diversos **ensayos clínicos** en curso sobre la EoE. Nuevos medicamentos y métodos diagnósticos pueden desarrollarse en un futuro próximo.



### INFORMACIÓN Y FORMACIÓN

La Asociación **Española de Esofagitis Eosinofílica (AEDESEO)** defiende a los pacientes y cierra el círculo paciente, médico, investigador, asociación. La unión hace la fuerza y trabajamos para ofrecer: apoyo, motivación, empoderamiento, información y formación basada en la evidencia, soporte a la investigación, derechos como colectivo...

