

¿Qué es la Asociación Española de Esofagitis Eosinofílica (AEDESEO)?

La Asociación Española de Esofagitis Eosinofílica (AEDESEO) es una entidad sin ánimo de lucro que nace con el objetivo de prestar apoyo a sus socios afectados de Esofagitis Eosinofílica y establecer relaciones con otras entidades, organismos y profesionales médicos.

Nuestros fines son:

1. Informar y orientar a las personas afectadas de Esofagitis Eosinofílica que contacten con la Asociación.
2. Divulgar todos los aspectos relacionados con la Esofagitis Eosinofílica.
3. Contribuir a la mejora de la calidad de vida de las personas afectadas por la Esofagitis Eosinofílica.
4. Promover la Investigación de la Esofagitis Eosinofílica.
5. Colaborar e integrarse en otras asociaciones similares.

AEDESEO tiene ámbito nacional, es la única asociación de pacientes en Europa sobre Enfermedades Eosinofílicas del Tracto Gastrointestinal y la única de habla hispana.

Ventajas de ser socio:

- Orientación
- Bibliografía médica actualizada.
- Recetas, trucos e ideas para las dietas.
- Descuentos en tiendas especializadas.
- Información sobre las distintas alergias alimentarias.
- Contactos de interés.
- Compartir testimonios y experiencias.
- Y muchas cosas más!

Para participar como socio entra en nuestra página web:

www.aedeseo.org

¡ ASÓCIATE Y PARTICIPA!



@aedeseo



Asociación Española de Esofagitis Eosinofílica

Inscrita en el Registro Nacional de Asociaciones, Grupo 1, Sección 1,
Número Nacional 600135

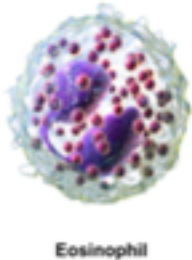
C/ Don Juan de Borbón, 4D 45190 - Nambroca (Toledo)

☎ 619 27 68 16 ✉ info@aedeseo.org www.aedeseo.org



¿Qué es la esofagitis

La EoE es una inflamación **crónica** en el esófago que se presenta tanto en niños como en adultos y que se caracteriza clínicamente por síntomas de disfunción esofágica que pueden variar dependiendo de la edad de diagnóstico. Histológicamente por una infiltración en las paredes del esófago de un tipo de linfocitos, los eosinófilos, que no se explica por otras causas y persiste a pesar de tratamiento con IBPs (Inhibidor de Bomba de Protones, por ejemplo Omeprazol y similares).



Varias razones han llevado a pensar que la EoE tiene una base alérgica en la que diversos alimentos e incluso sustancias ambientales como pólenes y otros alérgenos inhalados, produciría una inflamación con su contacto con el sistema inmunológico de la pared del esófago, que mostraría su remisión ante dietas carentes de alérgenos o al seguir un tratamiento farmacológico.

Actualmente se estima una prevalencia de 43-56 afectados por 100.000 habitantes en Europa y Estados Unidos, por lo que ha pasado a ser la segunda causa de esofagitis crónica después de la Enfermedad por Reflujo (ERGE) y es la causa más frecuente de disfagia en jóvenes.

¿Qué síntomas tiene?

La clínica puede variar según la edad del diagnóstico aunque con grandes variaciones de uno a otro paciente. En general podemos hablar de los siguientes síntomas:

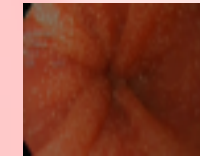
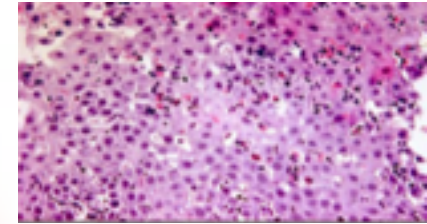
Bebés	Niños	Adultos
Rechazo al alimento	Dolor torácico y abdominal	Disfagia
Retardo en el crecimiento	Rechazo al alimento	Impactación (el alimento se queda atascado en el esófago)
Vómitos	Vómitos	Vómitos
Regurgitación	Hipersalivación	Dolor torácico
	A partir de 5-6 años	
	Impactación	
	Disfagia (dificultad para tragar)	

Niños y adultos comen muy lentamente empleando más tiempo que el resto de la familia o que el resto de compañeros de comedor (en el caso de niños) y suelen beber tras cada bocado para ayudar al paso del bolo alimenticio.

¿Cómo se diagnostica?

Una vez establecida la sospecha diagnóstica, actualmente sólo se dispone del estudio endoscópico con toma de múltiples biopsias para llegar al diagnóstico de certeza. Las imágenes endoscópicas pueden ser características de la enfermedad aunque en muchos casos el esófago tiene un aspecto perfectamente normal.

Para llegar al diagnóstico deben encontrarse más de 15 eosinófilos por campo de gran aumento en las muestras obtenidas para biopsia.



exudados



surcos longitudinales



traquealización

¿Cuál es su tratamiento?

Al tratarse de una enfermedad crónica, el objetivo del tratamiento es mantener la enfermedad en remisión, es decir sin síntomas y sin eosinófilos en el esófago.

El tratamiento se basa en eliminar de la dieta los alérgenos que producen la enfermedad. Se han conseguido buenos resultados mediante dietas de exclusión, aunque hay casos extremos que pueden necesitar dieta elemental.

En ocasiones también es necesario administrar un tratamiento farmacológico basado en corticoides deglutidos.

El no tratamiento puede provocar **fibrosis** que deben ser resueltas mediante dilataciones mecánicas.